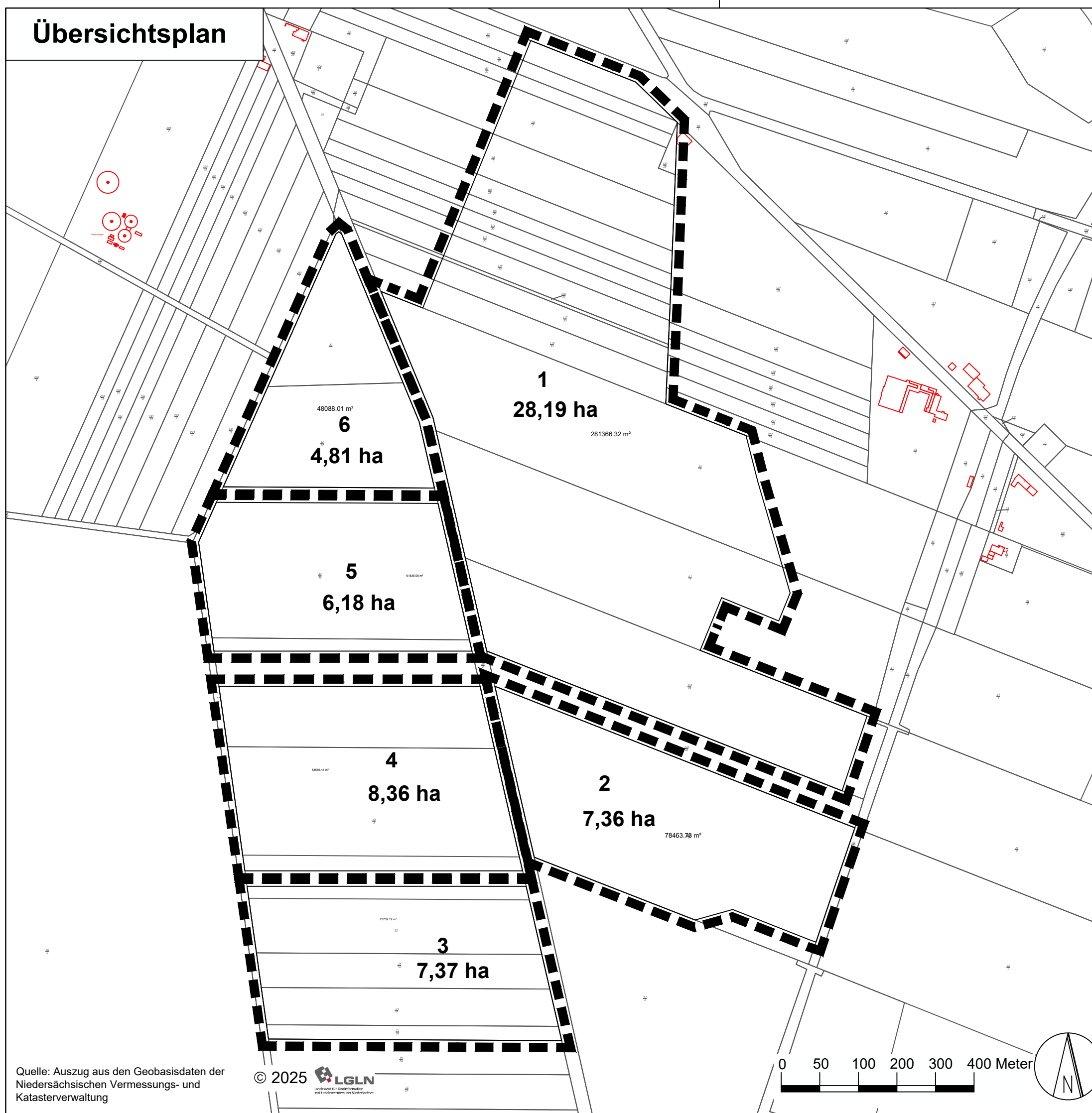
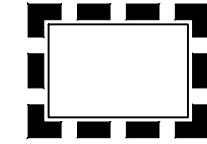


# Übersichtsplan



# Änderungsbereiche Flächennutzungsplan

## Legende



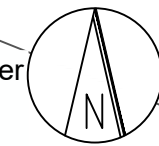
Grenze der räumlichen  
Teilflächen für die Änderung  
des Flächennutzungsplanes

Größe Änderungsbereiche ges.: 62,76 ha

Eingezäunte Anlagenfläche Fläche ca.: 56,61 ha

Quelle: Auszug aus den Geobasisdaten der  
Niedersächsischen Vermessungs- und  
Katasterverwaltung

© 2025 LGLN  
Landesamt für Geoinformation  
und Landmanagement Niedersachsen



VORHABEN: <b>Solarpark Breddorf</b>		PROJEKT NR.: <b>BRED-115</b>
GEMEINDE: <b>Gemeinde Breddorf Zu den Wolfskuhlen 1 27412 Breddorf</b>	VORHABENTRÄGER: <b>On Energy GmbH Am Kai 22 44263 Dortmund</b>	PLANUNGSORT: <b>Verlängerung der Friedhofstraße 27412 Breddorf</b>

PLANSTUFE: Vorentwurf	PLANINHALT: Übersichtsplan	MASSTAB: 1:5.000	ERSTELLT: 27.08.2025	BLATT NR.: V-01-0
		SB/GEZ.: RB	GEÄNDERT:	INDEX: